

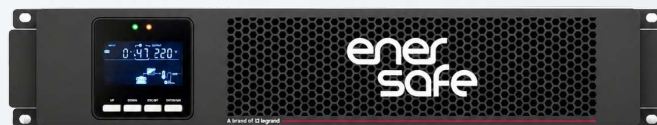


UPS ESOL RTH-LR

CON CARGADOR DE 10AMP
Para autonomía extendida



Pantalla LCD de 2 posiciones que permite instalar la UPS en formato Torre o en Rack según necesidad.



ALTA POTENCIA EN SOLO 2U DE ESPACIO EN RACK

- Disponible en 6 y 10 kVA
- On Line - Doble Conversión
- Monofásica (1:1)
- Factor de Potencia: 0.9
- Pantalla LCD de 2 posiciones que permite instalar la UPS en formato Torre o en Rack según necesidad.

NO INCLUYE BATERÍAS



- Permite configuración en paralelo o redundante (N+X)
- USB, RS232. Tarjeta SNMP para monitoreo remoto vía web y tarjeta de Relé son opcionales.
- Función EPO y ECO.
- Es compatible con generadores y se adapta a entornos eléctricos hostiles gracias a su amplio rango de voltaje de entrada.



IDENTIFICACIÓN DE PARTES

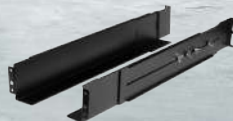
1. EPO
2. Ranura Inteligente (SNMP)
3. EPO
4. Puerto USB
5. Puerto Comm RS-232
6. Conector de batería
- 7 Puerto paralelo 1
8. Puerto paralelo 2
9. AC Input

ACCESORIOS OPCIONALES

Bypass Rackeable
6/10kva monofasico
SKU: BYPASSPT610KVA



Kit de Rieles ESOL RTH
SKU: ACCESRIELESO



Tarjeta SNMP
SKU: SNMP-ESOL-KVA



PDU 10 ENCHUFES 10A
C13 ENTRADA C14 /
SKU: PDURIEC10



ESPECIFICACIONES TÉCNICAS

CARACTERÍSTICAS	UPS ESOL RTH-LR 6Kva	UPS ESOL RTH-LR 10Kva
Topología	On Line	
Potencia VA/Watts	6000VA / 5.400W	10000VA / 9000W
SKU	UPSPBESOLRTHC6KVA	UPSPBESOLRTHC10KVA
Factor Potencia	0,9	
Formato	Rack y Torre	
Espacio en Rack	2 UPS	
Panel	LCD	
ENTRADA		
Voltaje nominal	208/220/230/240Vac	
Rango Voltaje	110 ~300Vac	
Rango Voltaje (Modo By pass)	Max voltaje: 220V: +25%(opcional+10%, +15%+20)230V:+20%(opcional+10%,+15%)240-V:+15%(opcional+10%)Min. Voltaje: -45%(opcional-20%.-30%)	
Rango Frecuencia modo operación	40~70Hz	
Rango Frecuencia modo By pass	± 10%	
Rango Frecuencia Modo ECO	Igual que en modo Bypass	
Distorsion Armónica (TDHi)	≤2% (100% carga lineal) ≤5% (100% carga no lineal)	
Factor de Potencia	≤0,99 @voltaje nominal (100% carga)	
SALIDA		
Voltaje nominal	208/220/230/240 Vac	
Regulación de Voltaje	± 1%	
Frecuencia (Modo en línea)	47~53Hz o 57~63Hz	
Frecuencia (Modo Batería)	50/60Hz ±0,1Hz	
Factor de Cresta	3:01	
Forma de Onda	Sinusoidal pura	
Distorsion Armónica (TDHv)	≤2 % THD (carga lineal) ≤2% THD (carga no lineal)	
Eficiencia	>94%	
Tiempo de Transferencia	0ms	
BATERÍAS		
Tipo Baterías	Plomo Acido selladas (libre Mantenimiento)	
Cargador	10A	
Voltaje	192/216/240Vdc	
PROTECCIÓN SOBRECARGA		
Modo en línea	Carga ≤110%: ultimos 10min, ≤130%: ultimo 1min, ≤150%: ultimo 3seg,>150% Pasa al Modo Bypass inmediatamente	
Modo bypass	40A (Breaker de Entrada)	60A (Breaker de Entrada)
CONEXIÓN Y ADMINISTRACIÓN		
Puerto Comunicación	USB, RS232. Tarjeta Paralelismo (opcional), Tarjeta SNMP (Opcional), Tarjeta Relé (Opcional)	
Interface de comunicación	onitoreo y Shutdown	
CONDICIONES AMBIENTALES		
Rango de Humedad	0-90% (sin condensación)	
Temperatura Almacenamiento	0 ~ 40 / -25 ~ 55	
Altitud	<1500m	
Nivel del Ruido	46 dB a 1 metro	54 dB a 1 metro
CARACTERÍSTICAS		
Peso Neto UPS kg	13	15
Tamaño Neto UPS mm	625x440x88 (2U)	625x440x88 (2U)
SEGURIDAD		
EMC	IEC/EN62040-1,IEC/EN60950-1	
SOPORTE	IEC/EN62040-2, IEC61000-4-2, IEC61000-4-3, IEC61000-4-4, IEC61000-4-5, IEC61000-4-6,IEC61000-4-8	
Garantía	3 años UPS, 2 años baterías Chile-Bolivia / 2 años UPS, 2 años baterías Perú	



UPS



ESTABILIZADORES



SERVICIOS



BATERÍAS



DATACENTER



CLIMATIZACIÓN